

## HƯỚNG DẪN SỬ DỤNG VÀ VẬN HÀNH CÂN KỸ THUẬT BEL HPBG (HPBG-2285Di)



**HƯỚNG DẪN SỬ DỤNG VÀ VẬN HÀNH CÂN KỸ THUẬT BEL HPBG** (Do CÔNG TY CÂN ĐIỆN TỬ THỊNH PHÁT biên soạn dựa theo tài liệu của hãng cung cấp).

**CÂN KỸ THUẬT BEL HPBG** Do Công ty Cổ Phần Cân Điện Tử Thịnh Phát có trụ sở chính tại số 57 Nguyễn Văn Thương, Phường 25, Quận Bình Thạnh, TP.Hồ Chí Minh nhập khẩu và phân phối.

### Các bước chuẩn bị thiết bị.

- Độ ẩm môi trường nơi sử dụng cân phải nằm trong khoảng từ 45% đến 75%.
- Nhiệt độ không khí từ +5 °C...+40°C.
- Đặt cân ở vị trí tránh gió, tránh luồng máy lạnh, tránh cửa ra vào và hạn chế rung lắc.
- Sử dụng cân đúng nguồn điện và nguồn phải ổn định.
- Quả cân chuẩn: yêu cầu quả F1 hoặc E2 thì tốt nhất.

### Ý nghĩa các phím chức năng.



Phím tắt mở cân



Phím trả cân về điểm 0, trừ bì



Lựa chọn XÁC NHẬN hoặc GỬI dữ liệu tới máy in



Phím để thiết lập các thông số của cân



Phím hiệu chuẩn cân

### Hướng dẫn cách cân.

- Điều chỉnh chân đế cân thẳng bằng và điều chỉnh sao cho giọt nước vào vị trí trung tâm.
- Lắp đặt đế cân và đĩa cân.

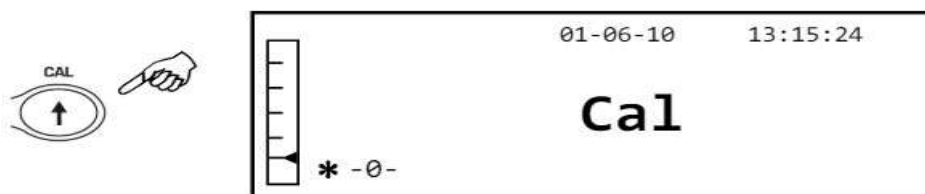
- Mở cân bằng phím **ON/OFF**  , chờ khi cân hiển thị 0.(000)g.

- Đặt vật cân lên chính giữa đĩa cân đợi cân ổn định trong vòng 3 giây sau đó xem kết quả.

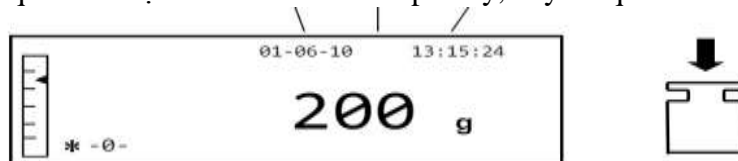
## Hướng dẫn hiệu chuẩn Cân kỹ thuật Bel HPBG

### \* Cân hiệu chuẩn ngoài:

**Bước 1:** Nhấn nút CAL khi đĩa cân trống, dấu gạch ngang hiển thị trên màn hình.

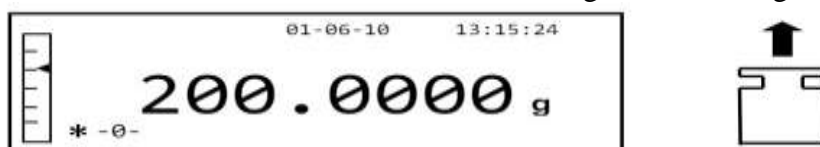


**Bước 2:** Khi giá trị quả cân hiệu chuẩn bắt đầu nhấp nháy, hãy bỏ quả cân lên đĩa cân



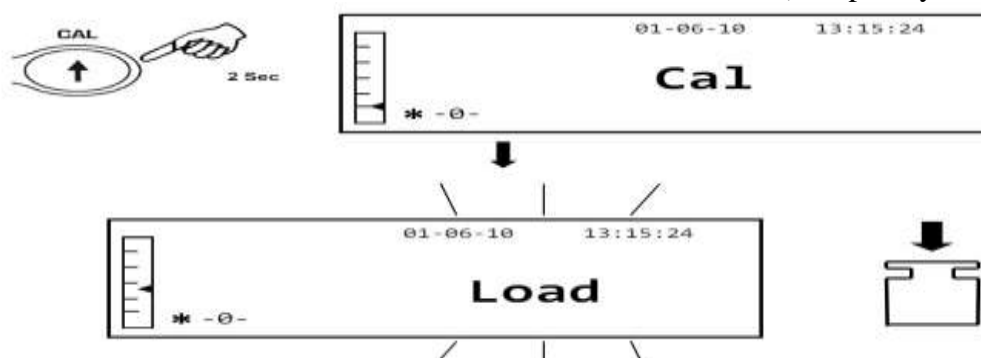
**Bước 3:** Màn hình sẽ ngừng nhấp nháy, hiển thị giá trị trọng lượng hiệu chuẩn.

**Bước 4:** Lấy quả cân hiệu chuẩn ra khỏi đĩa cân. Cân đã sẵn sàng cho hoạt động cân.



### \* Cách hiệu chuẩn nhanh:

**Bước 1:** Nhấn và giữ nút CAL khi đĩa trống cho đến khi hết tiếng bíp, sau đó nhả nút. Từ “-CAL-” sẽ được hiển thị trên màn hình, theo sau là từ “LOAD”, nhấp nháy



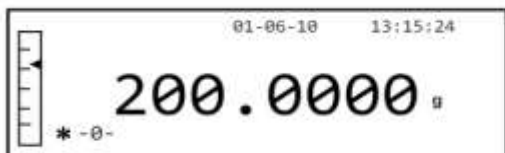
### Bước 2

Đặt một quả nặng bằng hoặc lớn hơn quả cân hiệu chuẩn đã đặt trước lên đĩa; cân sẽ nhận trọng lượng bằng hoặc lớn hơn trọng lượng hiệu chuẩn là hợp lệ với điều kiện đó là trọng lượng nguyên đối với con số quan trọng nhất của trọng lượng hiệu chuẩn.

VÍ DỤ: nếu trọng lượng hiệu chuẩn là 200 g, có thể hiệu chỉnh cân với các giá trị từ 200g, 300g, 400g cho đến giới hạn công suất trên của cân.

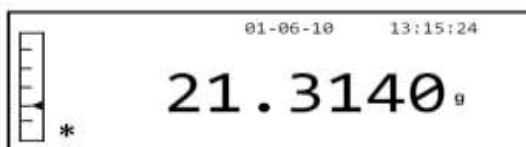
Chữ “LOAD” trên màn hình sẽ ngừng nhấp nháy; khi việc hiệu chuẩn được thực hiện, giá trị của trọng lượng được sử dụng sẽ được hiển thị.

**Bước 3:** Lấy quả cân ra và cân đã sẵn sàng hoạt động.

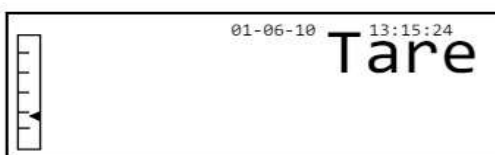
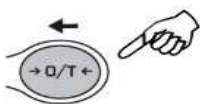


### Hướng dẫn cân Trù Bì.

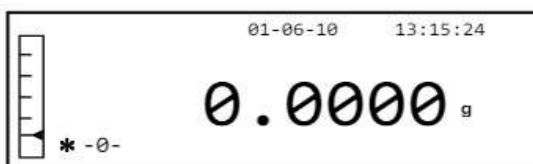
**Bước 1:** Cân ở trạng thái **0.(000)g**. Đặt bì lên đĩa cân màn hình hiển thị trọng lượng bì.



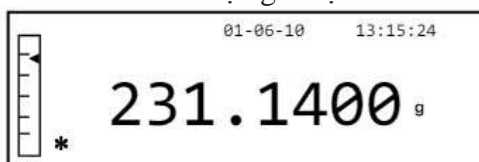
**Bước 2:** Nhấn nút **O/T**. Màn hình hiển thị **"Tare"**.



**Bước 3:** Khi đã đạt được độ ổn định, giá trị **0 "0,000"** sẽ được hiển thị. Trong trường hợp độ ổn định không đạt được do gió lùa, rung động hoặc các loại nhiễu loạn khác, dấu gạch ngang sẽ tiếp tục được hiển thị.



**Bước 4:** Đặt vật cần cân kèm bì vào đĩa cân. Đọc giá trị trên màn hình hiển thị.



\*Lưu ý: Khi lấy bì ra khỏi cân, nhớ nhấn phím **O/T (Zero/Tare)** để cân về trạng thái ban đầu trước khi tắt.

### Vệ sinh bảo trì định kỳ cân.

Ngắt nguồn điện trước khi vệ sinh cân, chắc chắn không có chất lỏng bên trong, vệ sinh cân bằng khăn ẩm hoặc sử dụng các chất tẩy rửa nhẹ. Không sử dụng cân trong môi trường dung môi, hóa chất khắc nghiệt.

Khi có sự cố vui lòng liên hệ ngay Hotline: **0915.999.111** địa chỉ trụ sở chính tại số **57 Đường Nguyễn Văn Thương, Phường 25, Quận Bình Thạnh, TP.HCM.**

Trân trọng.